



# Manual para padres

## Middle School

Es un gran honor para nosotros haber sido elegidos por ustedes para compartir la educación de sus hijos. Con gusto aceptamos esta enorme responsabilidad, y les aseguramos que estamos dispuestos a brindar nuestro máximo esfuerzo para conseguir las metas que nos hemos trazado.

En la **Escuela Sierra Nevada** pensamos que para obtener los mejores resultados educativos con los alumnos es indispensable la participación conjunta escuela-hogar. Nuestra experiencia así lo comprueba. Para que esta participación se dé, es necesaria la identificación de propósitos, métodos y sistemas, de todas las personas que intervienen en la tarea educativa. Por ello, es política de nuestra escuela promover una comunicación abierta y franca entre todos los miembros de la comunidad escolar.

El objetivo de este manual es iniciar el proceso de comunicación entre la escuela y los padres. Contiene las bases filosóficas, los objetivos y los procedimientos de la institución. Su lectura detenida les ayudará a conocernos mejor, y permitirá que caminemos juntos, en una misma dirección, para beneficio de los alumnos.

*Alexander Aguilar Sirrs*

**Presidente del Consejo Directivo**

# Misión y Visión

## Formar alumnos que posean:

- Dominio de un 2º idioma
- Habilidades Tecnológicas
- Capacidad de aprender
- Valores

## Aprender

- Ser
- Hacer
- Conocer
- Convivir
- Trascender



# Filosofía

La **Escuela Sierra Nevada** es una comunidad educativa que se centra en el respeto total y absoluto de cada uno de sus integrantes, valorando su individualidad, diferencias socio-culturales, étnicas, físicas y de género.

Al ser una comunidad centrada en la persona busca el desarrollo individual de la misma y su integración al mundo multicultural que la rodea brindándole las herramientas sociales, emocionales, culturales, educativas y tecnológicas para lograr su inclusión. Desde el punto de vista humanista consideramos a la persona como un ser transformador, con capacidad creadora, libre, respetuoso de la dignidad humana y capaz de argumentar por medio del diálogo y el debate sus ideas, principios y creencias.

Con base en los pilares de la educación el alumno será capaz de ser, hacer, conocer, convivir y trascender para:

- Ser agentes de cambio con dominio de un segundo idioma.
- Dejar huella y marcar la diferencia en su entorno.
- Innovar e impactar en su ámbito profesional y personal.
- Tomar decisiones asertivas.
- Usar la creatividad en la solución de problemas.
- Ver y utilizar la tecnología como una herramienta de trabajo, comunicación e investigación.
- Expresar y defender sus ideas con bases sólidas.
- Llegar a acuerdos por medio de la negociación.
- Ser empáticos.
- Trabajar colaborativamente.
- Asumir diferentes roles dentro de los equipos de trabajo.
- Responsabilizarse de sus acciones y asumir las consecuencias de las mismas.
- Saber pedir perdón y reparar el daño.
- Apreciar las artes y cuidar su salud.
- Promover la equidad e inclusión, el amor a la patria y la convivencia armónica.

# Metodología

## La metodología se deriva de:

- La naturaleza del proceso del aprendizaje y sus principios básicos.
- Las características propias de la etapa de desarrollo de los jóvenes: vitalidad, actividad y curiosidad.
- Las necesidades particulares y las diferencias individuales de los alumnos.
- Las normas y exigencias básicas de la sociedad multicultural en la que vivimos.
- Los pilares de la educación.
- Los recursos sociales, emocionales, culturales, educativos y tecnológicos que la sociedad y el medio le ofrecen.

## Los métodos, técnicas y procedimientos utilizados por los maestros pueden diferir entre sí; pero siempre tomando en cuenta que el aprendizaje tiene lugar cuando:

- El contenido es significativo para el educando, es decir, cuando está centrado en sus intereses, necesidades y motivaciones, e involucra sus sentimientos.
- El maestro toma en cuenta que la actividad mental del joven en un principio es sintética. Por lo tanto, se parte de su propia experiencia; de lo concreto, de lo general a lo particular; del todo a las partes, de lo complejo a lo simple. Y esto se va invirtiendo con el paso de los años.
- El alumno participa activamente en la experiencia educativa.
- El alumno llega al conocimiento a través del descubrimiento personal.
- El contenido tiene un sentido claro para el alumno.
- Existe libertad para explorar con ideas, sentimientos, libros y materiales.
- Utiliza a la tecnología como una herramienta de trabajo que complementa su educación.

# Organización del Programa Escolar

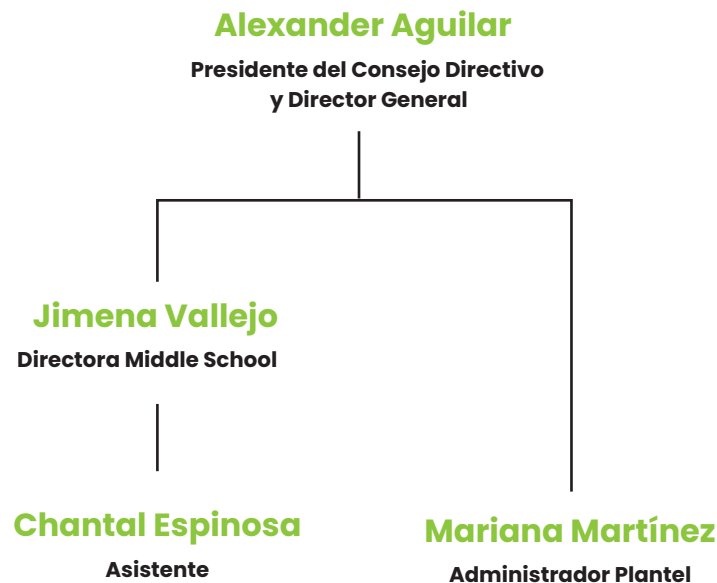
En la **Escuela Sierra Nevada** nos importa cada uno de nuestros alumnos y su proyecto de vida.

Por ello, además de la excelencia académica, trabajamos los aspectos personales, emocionales y sociales para sacar todo su potencial. Nuestro objetivo es formarlos no sólo para el ingreso a la universidad, sino para competir en un ámbito global.

Durante Middle and High School se sigue profundizando la enseñanza - aprendizaje del idioma inglés, a la vez que se refuerza el programa académico. La meta específica es dotar al alumno con los conocimientos y habilidades necesarios para cursar con éxito sus estudios profesionales en México o en el extranjero.

El horario de clase es de 7:40 a 14:30 h.

## Organigrama



# Procedimientos Generales

## Comunicación

Las circulares, avisos y comunicados que emite la escuela son enviados al correo electrónico que se les asignó al momento de la inscripción. Es importante que lo revisen diariamente porque desde el primer día de clases reciben información. Para cualquier duda con respecto a su correo, favor de comunicarse a la Dirección de Sistemas al **55-2625-0360 Ext. 3216**.

## Citas con Directores y/o Maestros

La comunicación hogar-escuela es muy importante; por lo que, les pedimos concertar una cita con la asistente del nivel para tratar cualquier asunto relacionado con su hijo. De esta manera, podemos brindarle la atención y seguimiento que se merece.

## Orientation Day para 6° de Middle School y nuevos alumnos

Es una junta informativa en donde pueden conocer a las autoridades de la escuela; así como el funcionamiento del bachillerato. Tiene una duración aproximada de una hora y media y se lleva a cabo durante la primera semana de clases.

## Venta de Libros

La venta de libros escolares se realiza vía Internet, por lo que le pedimos ingresar a **www.esn.edu.mx** con su clave, contraseña y No. de familia durante la última semana de junio o el mes de julio para poder hacer su pedido y tener los libros a tiempo para el inicio de clases.

## Back to School

Junta informativa que se realiza durante la primera quincena de clases con el objeto de que puedan conocer a las autoridades y maestros de sus hijos, así como los objetivos generales de trabajo y lineamientos. Tiene una duración aproximada de una hora.

## Club Sierra

Tiene por objeto desarrollar las capacidades sociales, emocionales, intelectuales, físicas y artísticas de los alumnos. Aunque no es obligatorio, sí es un complemento importante de nuestro programa. Las actividades se ofrecen de lunes a jueves de las 14:50 a las 15:50 h y ya están incluidas en la colegiatura. Todos los alumnos, a partir de KIII están invitados a participar.

El programa y las fechas de inscripción las pueden consultar en la página Web de la Escuela o en la circular del primer día de clases de los meses de agosto y enero que se envía al correo electrónico asignado por nosotros en el momento de la inscripción.

## La Galería (Cafetería)

Contamos con servicio de comida para los alumnos que se quedan a las actividades del Club Sierra. Las personas interesadas deben comunicarse con **Miss Andrea Ramírez** al **55-5247-4117** para conocer el procedimiento y costo de contratación.

## Transporte Escolar

Contamos con servicio de transporte escolar. Para conocer las rutas y costo, favor de enviar un correo electrónico a **contacto@a2btransportes.mx**.

## Vialidad

Para dejar y/o recoger a sus hijos les pedimos hacer una fila desde su automóvil, en la puerta de la escuela, para que las nanas les ayuden a bajar o subir del mismo.

## Aprender...por una paternidad compartida

Es un proyecto dirigido a padres de familia que busca fortalecer la relación hogar - escuela en pro de la educación y formación de sus alumnos, así como la promoción de valores universales por medio de un ciclo de conferencias permanente y continuo. Las conferencias están pensadas en función a la edad y necesidades específicas de sus hijos.

Todos los padres de familia podrán asistir a la conferencia enfocada al grado escolar de su hijo y a una o más de las conferencias adicionales que se proponen para cada nivel escolar y que vayan de acuerdo a sus intereses personales o necesidades particulares.

## Asociación de Padres de Familia (PTA)

La mesa directiva de la Asociación de Padres de Familia es electa al iniciar el año escolar. El objetivo de la Asociación es de representar a los padres de familia de los alumnos de la Escuela Sierra Nevada Esmeralda y servir de enlace entre los padres de familia y las autoridades escolares. Asimismo, busca fomentar la relación entre maestros, alumnos y padres. Organiza eventos tales como kermesse, festivales, fiestas, exposiciones, etc. con la finalidad de reunir fondos para los fines propios de la Asociación.

Las cuotas solicitadas por la Asociación de Padres de Familia y/o representantes de grupo, son totalmente voluntarias y ajenas a la escuela.

## Pago de Colegiaturas

Las cuotas correspondientes a las colegiaturas mensuales deben ser cubiertas durante los primeros diez días naturales del mes en cualquier sucursal bancaria de BBVA, domiciliando su pago a American Express o vía internet por medio de nuestra página web utilizando la clave y contraseña que se les asignó al momento de la inscripción. Después de esa fecha, se cobra una cuota adicional del 5% si se paga entre los días 11 y 20; y del 10% si se paga posteriormente.



[www.esn.edu.mx](http://www.esn.edu.mx)

## Esmeralda

Camino Chiluca Espíritu Santo,  
Lote 59, Rancho Blanco, Atizapán  
Estado de México CP 54570

55 5247 4117

[infoesmeralda@esn.edu.mx](mailto:infoesmeralda@esn.edu.mx)