



# Manual para padres

## High School

Es un gran honor para nosotros haber sido elegidos por ustedes para compartir la educación de sus hijos. Con gusto aceptamos esta enorme responsabilidad, y les aseguramos que estamos dispuestos a brindar nuestro máximo esfuerzo para conseguir las metas que nos hemos trazado.

En la **Escuela Sierra Nevada** pensamos que para obtener los mejores resultados educativos con los alumnos es indispensable la participación conjunta escuela-hogar. Nuestra experiencia así lo comprueba. Para que esta participación se dé, es necesaria la identificación de propósitos, métodos y sistemas, de todas las personas que intervienen en la tarea educativa. Por ello, es política de nuestra escuela promover una comunicación abierta y franca entre todos los miembros de la comunidad escolar.

El objetivo de este manual es iniciar el proceso de comunicación entre la escuela y los padres. Contiene las bases filosóficas, los objetivos y los procedimientos de la institución. Su lectura detenida les ayudará a conocernos mejor, y permitirá que caminemos juntos, en una misma dirección, para beneficio de los alumnos.

*Alexander Aguilar Sirrs*

**Presidente del Consejo Directivo**

## Misión

Formamos personas con **raíces profundas y alas propias**, capaces de transformar el mundo con propósito.

## Visión

Ser reconocidos como una **comunidad educativa de excelencia, constructora de paz y con visión global**, que inspire y empodere a nuestros estudiantes a sobresalir en cualquier contexto, liderar iniciativas enfocadas en cuidar el mundo e impactar positivamente su entorno.



## Filosofía

La **Escuela Sierra Nevada** es una comunidad educativa que se centra en el respeto total y absoluto de cada uno de sus integrantes, valorando su individualidad, diferencias socio-culturales, étnicas, físicas y de género.

Al ser una comunidad centrada en la persona, busca el desarrollo individual de la misma y su integración al mundo multicultural que la rodea brindándole las herramientas sociales, emocionales, culturales, educativas y tecnológicas para lograr su inclusión. Desde el punto de vista humanista consideramos a la persona como un ser transformador, con capacidad creadora, libre, respetuoso de la dignidad humana y capaz de argumentar por medio del diálogo y el debate sus ideas, principios y creencias.

Con base en los pilares de la educación el alumno será capaz de ser, hacer, conocer, convivir y trascender para:

- Ser agentes de cambio con dominio de tres idiomas.
- Dejar huella y marcar la diferencia en su entorno.
- Innovar e impactar en su ámbito profesional y personal.
- Tomar decisiones asertivas.
- Usar la creatividad en la solución de problemas.
- Ver y utilizar la tecnología como una herramienta de trabajo, comunicación e investigación.
- Expresar y defender sus ideas con bases sólidas.
- Llegar a acuerdos por medio de la negociación.
- Ser empáticos.
- Trabajar colaborativamente.
- Asumir diferentes roles dentro de los equipos de trabajo.
- Responsabilizarse de sus acciones y asumir las consecuencias de las mismas.
- Saber pedir perdón y reparar el daño.
- Apreciar las artes y cuidar su salud.
- Promover la equidad e inclusión, el amor a la patria y la convivencia armónica.

## **Bienestar Socioemocional**

En High School, acompañamos a nuestros estudiantes en una etapa clave de definición personal y vocacional. Nuestro equipo de psicólogos y orientadores ofrece atención individual y grupal, talleres sobre manejo del estrés, orientación vocacional, relaciones sanas y autocuidado emocional. Fomentamos un entorno donde cada alumno pueda reconocerse, tomar decisiones informadas y construir un proyecto de vida con sentido.

# Metodología

## La metodología se deriva de:

- La naturaleza del proceso del aprendizaje y sus principios básicos.
- Las características propias de la etapa de desarrollo de los jóvenes: vitalidad, actividad y curiosidad.
- Las necesidades particulares y las diferencias individuales de los alumnos.
- Las normas y exigencias básicas de la sociedad multicultural en la que vivimos.
- Los pilares de la educación.
- Los recursos sociales, emocionales, culturales, educativos y tecnológicos que la sociedad y el medio le ofrecen.

## Los métodos, técnicas y procedimientos utilizados por los maestros pueden diferir entre sí; pero siempre tomando en cuenta que el aprendizaje tiene lugar cuando:

- El contenido es significativo para el educando, es decir, cuando está centrado en sus intereses, necesidades y motivaciones, e involucra sus sentimientos.
- El maestro toma en cuenta que la actividad mental del joven en un principio es sintética. Por lo tanto, es parte de su propia experiencia; de lo concreto, de lo general a lo particular; del todo a las partes, de lo complejo a lo simple. Y esto se va invirtiendo con el paso de los años.
- El alumno participa activamente en la experiencia educativa.
- El alumno llega al conocimiento a través del descubrimiento personal.
- El contenido tiene un sentido claro para el alumno.
- Existe libertad para explorar con ideas, sentimientos, libros y materiales.
- Utiliza la tecnología como una herramienta de trabajo que complementa su educación.

## Tecnología con propósito

En High School, la tecnología no solo es una herramienta, sino una competencia esencial para la vida y el futuro profesional de nuestros estudiantes. En Sierra Nevada, impulsamos un enfoque formativo, ético y creativo del uso tecnológico, que prepara a los jóvenes para desenvolverse con seguridad y conciencia en el mundo digital.

A través de nuestro programa curricular de tecnología, los estudiantes:

- Exploran el uso ético y responsable de la inteligencia artificial.
- Desarrollan pensamiento computacional y lógica de programación.
- Utilizan herramientas de productividad y colaboración en entornos digitales.
- Aprenden sobre ciberseguridad, identidad digital y ciudadanía en línea.
- Crean proyectos personales y colaborativos que integran la tecnología como solución a problemas reales.
- Participan en retos, presentaciones y ferias tecnológicas que estimulan su creatividad e innovación.

Este enfoque promueve no solo el dominio técnico, sino también la capacidad de tomar decisiones informadas, resolver problemas complejos y expresarse de forma clara y efectiva en el entorno digital. La tecnología, cuando se usa con propósito, se convierte en una aliada para transformar ideas en impacto.

## Organización del programa

En la **Escuela Sierra Nevada** nos importa cada uno de nuestros alumnos y su proyecto de vida. Por ello, además de la excelencia académica, trabajamos los aspectos personales, emocionales y sociales para sacar todo su potencial. Nuestro objetivo es formarlos no sólo para el ingreso a la universidad, sino para competir en un ámbito global.

Durante Middle y High School se sigue profundizando la enseñanza-aprendizaje del idioma inglés y francés a la vez que se refuerza el programa académico. La meta específica es dotar al alumno con los conocimientos y habilidades necesarios para cursar con éxito sus estudios profesionales en México o en el extranjero.

Buscamos promover el desarrollo integral y crear conciencia de que no sólo son el futuro, sino el presente de México. Por lo tanto, el servicio social, las actividades culturales, deportivas y artísticas, los viajes académicos y la posibilidad de participar en asociaciones estudiantiles y clubes según su perfil e intereses forman parte de nuestra propuesta educativa.

Como parte del programa Sierra Nevada y además de obtener el Certificado de Colegio de Bachilleres, nuestros alumnos de preparatoria tienen la oportunidad de cursar diversos programas que se adaptan a sus intereses y aspiraciones.

### Beneficios Generales para todos los programas

- 100% de nuestros alumnos ingresan a la universidad.
- Programa de Asesoría y Orientación Vocacional personalizado según los intereses y habilidades de cada alumno.
- 33% de nuestros graduados son becados por las mejores universidades del mundo.
- Más de 300 convenios con universidades nacionales e internacionales.

### International Program (GAC)

El GAC es un programa internacional de preparación pre-universitaria que refuerza tanto los conocimientos como el desarrollo de habilidades cognitivas necesarias para el ingreso a las universidades. Este programa es impartido en inglés y es reconocido por más de 200 universidades en el mundo, incluyendo instituciones en México, Estados Unidos, Canadá, Australia, Singapur, Suiza y Malasia.

### Enlightenment

#### Changemaker High School

Nuestro exclusivo programa de High School con aprendizaje práctico, mentorías con líderes de la industria y un enfoque disruptivo en liderazgo. Este programa está disponible en Interlomas y San Mateo y está diseñado para aquellos estudiantes que desean tomar el control de su destino y hacer una diferencia en el mundo.

## **Bantam**

### **Athletic High School**

El pionero y único High School deportivo en México ofrece una experiencia educativa sin igual donde la pasión por el deporte se fusiona con una formación académica de alto rendimiento. Este programa está disponible en el campus de San Mateo.

## **Sunland**

### **Artistic High School**

ESN Sunland es el programa para aquellos con inclinaciones artísticas, combinando actuación, danza, música y artes visuales con una formación académica de alto rendimiento. Está disponible en nuestras sedes en Colonia Roma.

## **The Idea**

### **Online High School**

Para aquellos que buscan libertad y flexibilidad, The Idea Online School ofrece una educación 100% en línea sin sacrificar la calidad académica. Este programa permite a los estudiantes estudiar desde cualquier lugar y obtener certificados nacionales e internacionales.

**El horario de clases para todos los programas es de las 7:40 a las 14:40 hrs.**

## 9° a 12° grado

La educación se **transformó** y nosotros evolucionamos con ella.

Nuestra propuesta de **High School** ofrece programas personalizados para enriquecer la experiencia de cada uno de nuestros estudiantes:

### ESN | High School



¿Qué programa de **High School** es para ti?

# ESN | International Program

## High Performance Academic High School

El International Program está diseñado para quienes busquen un programa académico trilingüe de clase mundial, reconocido internacionalmente y que abra puertas a las mejores universidades del mundo.

Disponible en Interlomas y San Mateo

**9th**

**10th**

**11th**

**12th**

**Literature • Language • Math • Science • Social Science • TIC**

**GAC (Global Assessment Certificate) 100% en inglés**

**College Bound Year**

**Inglés + Francés**



Diploma  
**ESN**



Diploma  
**Colegio Bachilleres**



Certificado  
Internacional  
**GAC**



ACT  
**Test**



Inglés  
**C1**



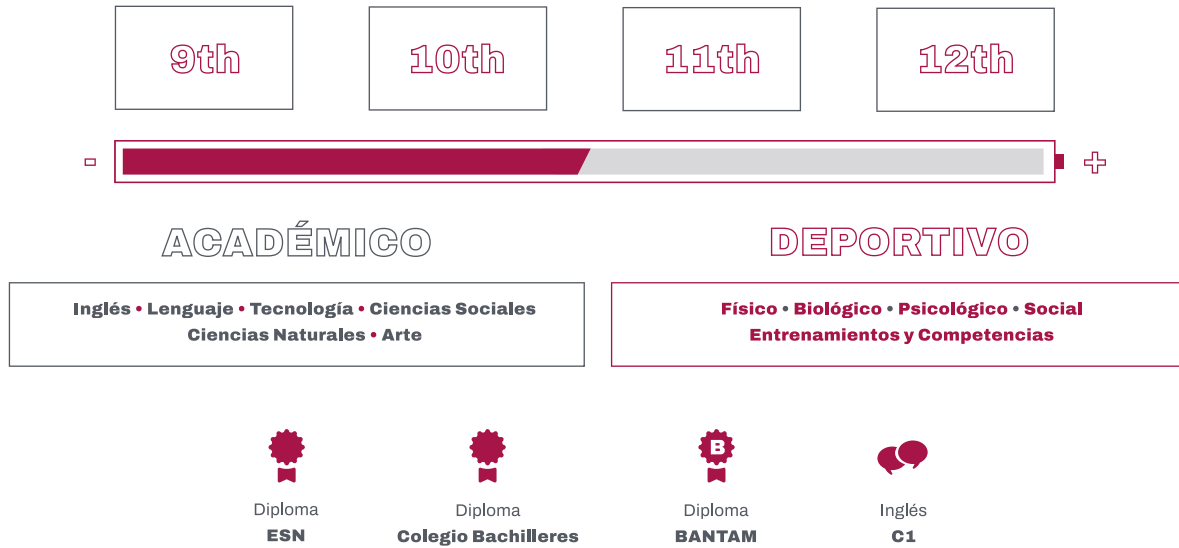
Francés  
**B2**



### Athletic High School

El pionero y único High School deportivo en México, ofrece una experiencia educativa sin igual donde la pasión por el deporte se fusiona con una formación académica de alto rendimiento. Es ideal para quienes buscan combinar su entusiasmo deportivo con la excelencia académica.

Disponible en San Mateo



# ESN | ENLIGHTENMENT\*

## Changemaker High School

Vive una experiencia educativa única con ENLIGHTENMENT, nuestro exclusivo programa de High School con aprendizaje práctico, mentorías con líderes de la industria y un enfoque disruptivo en liderazgo. ¡Conéctate, crece y toma el control de tu destino con nosotros!

Disponible en Interlomas y San Mateo



Math • Science • Social Science • Literature  
Tic • English • Art • French • P.E.

  
Diploma  
ESN

  
Diploma  
Colegio Bachilleres

  
Capstone  
Project

  
Francés  
Inglés

  
Changemakers  
Legacy Association  
CLA

# ESN | SUNLAND

## Artistic High School

ESN Sunland es para aquellos con inclinaciones artísticas, combinando actuación, danza, música y artes visuales con una formación académica de alto rendimiento.

Colonia Roma





### Preparatoria 100% en línea

The Idea Online School es ideal para quienes buscan libertad y flexibilidad para estudiar desde cualquier lugar sin sacrificar la calidad académica.

10TH

11TH

12TH

LEVEL I

LEVEL II

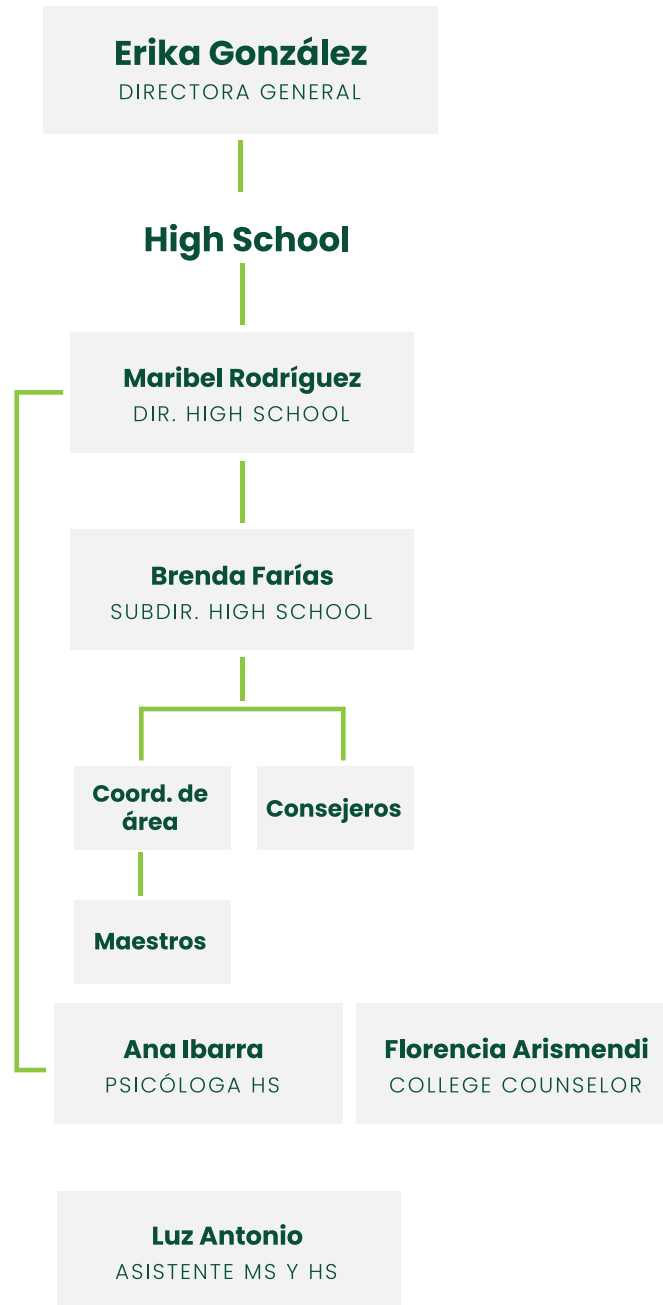
LEVEL III

Math • Science • Social Studies • Literature  
Language • English • Art



National & International  
Certificate

# Organigrama



## Instalaciones y espacios de aprendizaje

En Interlomas, cada espacio está diseñado para acompañar el desarrollo académico, emocional, físico y creativo de nuestros estudiantes. Buscamos que el entorno inspire, motive y refleje la etapa de autonomía en la que se encuentran.

Contamos con:

- Salones equipados con tecnología educativa.
- Biblioteca con acervo bilingüe y zonas de lectura.
- Laboratorios de ciencias, STEAM y makerspace.
- Áreas deportivas y canchas.
- Áreas verdes y zonas de descanso para fomentar la convivencia.

Además, los estudiantes tienen acceso a dos espacios gastronómicos:

- La Galería
- Koa&Co

# Procedimientos Generales

## Comunicación

Para recibir avisos, consultar el calendario y realizar pagos, les pedimos descargar la app “Escuela Sierra Nevada”. Para acceder a calificaciones y circulares importantes, usen ESNNET. Para contactar a directivos y maestros, comuníquense a través de ESN Mail. Para cualquier duda sobre su correo, favor de comunicarse a la Dirección de Sistemas al **55-5247-0071 Ext. 1318** y para cualquier duda sobre la app a **marketing@esn.edu.mx**.

Además de nuestros canales institucionales (ESN Mail, ESNNET y la App de Escuela Sierra Nevada), ponemos a su disposición nuestras redes sociales, donde podrán conocer noticias relevantes, logros de nuestros alumnos, actividades escolares y eventos importantes de la comunidad Sierra.

## Citas con Directores y/o Maestros

La comunicación hogar-escuela es muy importante; por lo que, les pedimos concertar una cita con la asistente del nivel para tratar cualquier asunto relacionado con su hijo. De esta manera, podemos brindarle la atención y seguimiento que se merece.

## Orientation Day

Es una junta informativa en donde pueden conocer a las autoridades de la escuela; así como el funcionamiento de High School. Tiene una duración aproximada de una hora y media y se lleva a cabo durante la primera semana de clases.

## Venta de Libros

La venta de libros escolares se realiza vía Internet, por lo que le pedimos ingresar a [www.esn.edu.mx](http://www.esn.edu.mx) con su clave, contraseña y No. de familia durante el mes de julio para poder hacer su pedido y tener los libros a tiempo para el inicio de clases.

## Back to School

Junta informativa que se realiza durante la primera quincena de clases con el objeto de que puedan conocer a las autoridades y maestros de sus hijos, así como los objetivos generales de trabajo y lineamientos. Tiene una duración aproximada de una hora.

## Club Sierra

Tiene por objeto desarrollar las capacidades sociales, emocionales, intelectuales, físicas y artísticas de los alumnos. Aunque no es obligatorio, sí es un complemento importante de nuestro programa. Las actividades programa. Las actividades se ofrecen de lunes a jueves de las 15:00 a las 16:10 h y ya están incluidas en la colegiatura. Todos los alumnos, a partir de KIII están invitados a participar.

El programa y las fechas de inscripción las pueden consultar en la página Web de la Escuela o en la circular del primer día de clases de los meses de agosto y enero que se envía al correo electrónico asignado por nosotros en el momento de la inscripción.

## La Galería (Cafetería)

Contamos con servicio de comida para los alumnos que se quedan a las actividades del Club Sierra. Las personas interesadas deben comunicarse al **55-5247-0071 Ext.1107** para conocer el procedimiento y costo de contratación.

## Servicio Social

Los alumnos de 9º grado asisten 3 veces al año a realizar actividades de servicio social a diferentes comunidades seleccionadas por la escuela, mientras que los alumnos de High School 2 veces al semestre. Estas actividades en ocasiones tienen un costo adicional ya que se les pide su apoyo para llevar alguna despensa, juguete, ropa, etc.

## Transporte Escolar

Contamos con servicio de transporte escolar. Para conocer las rutas y costo, favor de enviar un correo electrónico a [contacto@a2btransportes.mx](mailto:contacto@a2btransportes.mx).

## Vialidad

En la mañana les pedimos formar una fila en sus automóviles y dejar a sus hijos directamente en la puerta de la escuela, donde se les auxiliará a bajar. A la salida de clases podrán recoger a sus hijos de dos formas:

Estacionar su automóvil momentáneamente y recoger a los alumnos en la puerta de la escuela.  
Formarse con su automóvil de la misma manera que lo hacen en la mañana cuando dejan a sus hijos y conforme avance la fila se va voceando a los alumnos.

## **Aprender... por una paternidad compartida**

Es un proyecto dirigido a padres de familia que busca fortalecer la relación hogar - escuela en pro de la educación y formación de sus alumnos, así como la promoción de valores universales por medio de un ciclo de conferencias permanente y continuo. Las conferencias están pensadas en función a la edad y necesidades específicas de sus hijos.

Todos los padres de familia podrán asistir a la conferencia enfocada al grado escolar de su hijo y a una o más de las conferencias adicionales que se proponen para cada nivel escolar y que vayan de acuerdo a sus intereses personales o necesidades particulares.

## **Asociación de Padres de Familia (PTA)**

La mesa directiva de la Asociación de Padres de Familia es electa al iniciar el año escolar. El objetivo de la Asociación es de representar a los padres de familia de los alumnos de la Escuela Sierra Nevada Interlomas y servir de enlace entre los padres de familia y las autoridades escolares. Asimismo, busca fomentar la relación entre maestros, alumnos y padres y organiza eventos tales como kermesse, festivales, fiestas, exposiciones, etc. con la finalidad de reunir fondos para los fines propios de la Asociación.

Las cuotas solicitadas por la Asociación de Padres de Familia y/o representantes de grupo, son totalmente voluntarias y ajenas a la escuela.

## **Koa&Co: Un espacio hecho por y para estudiantes**

Inspirado en cafés urbanos contemporáneos, **Koa&Co** es una cafetería tipo lounge diseñada exclusivamente para estudiantes de High School. Combina comodidad, diseño y funcionalidad. Es un lugar diseñado para que los alumnos de High School puedan relajarse, convivir o avanzar en sus tareas en un ambiente cómodo y pensado para ellos.

## **La Galería**

Además de Koa&Co, nuestros alumnos cuentan con **La Galería**, la cafetería institucional de Escuela Sierra Nevada. **Este espacio también brinda servicio de comida para los alumnos que participan en las actividades del Club Sierra por la tarde.**

Si deseas conocer cómo inscribir a tu hijo(a) al servicio y consultar los costos, comunícate al 55-5247-0071 Ext. 1107.

**La Galería** está diseñada para acompañar el desarrollo de hábitos saludables, con una propuesta gastronómica pensada especialmente para adolescentes: balanceada, nutritiva, atractiva y alineada con los lineamientos establecidos por el Gobierno de México para escuelas saludables.

Nuestros menús promueven:

- El consumo diario de frutas, verduras y cereales integrales.
- Proteínas de alta calidad y platillos bajos en sodio y grasas saturadas.
- Bebidas sin azúcares añadidos y alimentos elaborados con ingredientes frescos y naturales.

Más allá de brindar energía para la jornada académica y deportiva, La Galería busca formar conciencia sobre la importancia de elegir alimentos que nutran el cuerpo, la mente y las emociones. Es un espacio que complementa nuestro compromiso con el bienestar integral de los estudiantes.

## **Política de dispositivos móviles**

A partir del ciclo escolar 2025–2026, no se permitirá el uso de celulares, relojes inteligentes, audífonos o AirPods durante el horario escolar, incluyendo actividades extracurriculares como Club Sierra.

En High School, los alumnos podrán utilizar sus dispositivos únicamente en las zonas designadas como “Free Zones”.

Esta medida busca fomentar la concentración, la convivencia presencial y el bienestar integral. Cualquier cambio en la logística de salida puede comunicarse a través de las asistentes de nivel, sin necesidad de que los alumnos usen su celular.

## **Política de uso de dispositivos móviles**

Con el objetivo de proteger el bienestar emocional, social y académico de nuestros estudiantes, a partir del ciclo escolar 2025–2026 no se permitirá la portación ni uso de celulares, relojes inteligentes, audífonos o AirPods durante el horario escolar, incluyendo actividades extracurriculares como Club Sierra.

Esta medida responde a la necesidad de fomentar la concentración, la convivencia presencial y el uso responsable de la tecnología. Cualquier cambio en la logística de salida puede ser comunicado por las vías institucionales establecidas, sin necesidad de que los alumnos utilicen sus dispositivos personales.

## **PAE (Programa de Apoyo Educativo)**

El PAE es una Asociación Civil integrada por padres y madres de Escuela Sierra Nevada, junto con un representante de la institución.

Contamos con un fondo económico (fideicomiso) cuyo objetivo es asegurar que los estudiantes de ESN puedan continuar con sus estudios hasta la universidad en caso de fallecimiento o incapacidad de un padre, madre o tutor legal, sin importar quién sea el principal sustento económico de la familia.

## **Cultura de Paz Escolar**

En Sierra Nevada creemos que el bienestar emocional y social de nuestros estudiantes es clave para su desarrollo. Por eso, implementamos el plan “Por una Cultura de Paz Escolar”, enfocado en construir un entorno seguro, inclusivo y respetuoso para todos.

Durante este ciclo:

- **Atendimos casos puntuales de conflicto** activando nuestro protocolo de atención, con acuerdos claros, seguimiento y confidencialidad.
- **Capacitamos a todo nuestro personal** –académico, administrativo y operativo– en cultura de paz, de la mano del internacionalista Mauricio Meschoulam. A partir del próximo ciclo, también participarán los PTA y room parents.
- **Fortalecimos programas formativos** como Caring School Community y Construyendo Juntos, integrando principios como empatía, respeto, escucha y resolución pacífica de conflictos.
- **Ofrecimos conferencias abiertas a familias** para reflexionar juntos sobre cómo construir paz en comunidad.
- **Mantenemos comunicación abierta** con las familias. Las directoras y directores están siempre disponibles para escucharlos y acompañarlos.

Nuestro compromiso es seguir construyendo una comunidad segura, empática y colaborativa, donde cada estudiante se sienta valorado y acompañado.

## Una comunidad internacional

Nuestra comunidad está conformada por familias de diversos contextos culturales y nacionalidades. Promovemos un ambiente inclusivo, abierto al diálogo, donde el respeto a la diversidad fortalece la identidad personal y enriquece la experiencia educativa.

Gracias a nuestro modelo bilingüe + francés y programas multiculturales, nuestros alumnos desarrollan una visión global y habilidades para integrarse al mundo con empatía y seguridad.

## Seguridad y cultura del cuidado

La seguridad de nuestros alumnos es prioridad. Contamos con protocolos claros de entrada y salida, simulacros periódicos, atención médica en sitio y monitoreo constante.

Además, promovemos una cultura del cuidado que incluye:

- Educación socioemocional
- Prevención del acoso escolar
- Hábitos de higiene
- Alimentación saludable
- Tiempo seguro en línea

## Orgullo Sierra

Nuestros estudiantes destacan en áreas académicas, deportivas, artísticas y de impacto social. Desde concursos internos hasta eventos nacionales e internacionales, fomentamos en ellos el deseo de trascender con sentido, empatía y compromiso.

## Pago de colegiaturas

Las cuotas correspondientes a las colegiaturas mensuales deben ser cubiertas durante los primeros diez días naturales del mes en cualquier sucursal bancaria de BBVA, domiciliando su pago a American Express o vía internet por medio de nuestra página web utilizando la clave y contraseña que se les asignó al momento de la inscripción. Después de esa fecha, se cobra una cuota adicional del 5% si se paga entre los días 11 y 20; y del 10% si se paga posteriormente.

**Gracias por formar parte de la familia  
Sierra Nevada.**

Juntos construimos un camino de **aprendizaje,  
crecimiento y experiencias** significativas que dejan huella.

**esn.edu.mx**

**Interlomas**

Camino Cuajimalpa Palo Solo No.1  
Hacienda de las Palmas  
52763 Huixquilucan, Edomex.

55 5247 0071

[infointerlomas@esn.edu.mx](mailto:infointerlomas@esn.edu.mx)